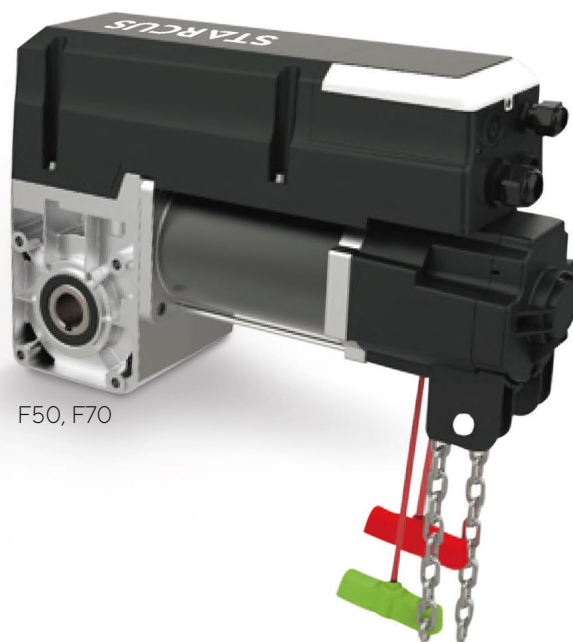
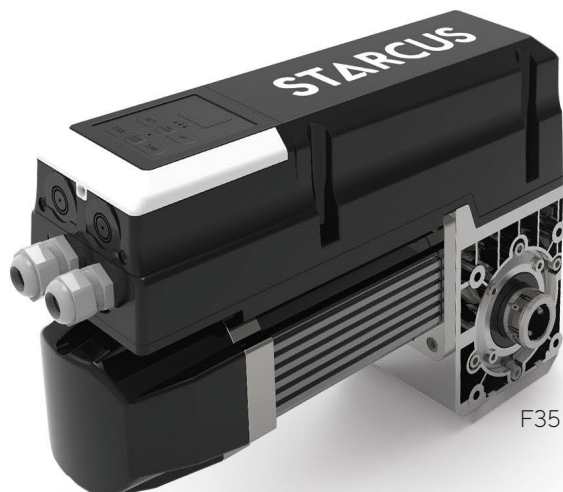


# STARCUS®

## F35 / F50 / F70

# KRISPOL



**F35 / F50 / F70** to nowe modele mocnych napędów przemysłowych dopasowanych do produktów marki KRISPOL. Zamontowane w tysiącach domów i sprawdzone w codziennym użytkowaniu napędy STARCUS, zyskały renomę na polskim rynku. Na bazie wielu lat doświadczeń, opracowaliśmy napęd do bram użytkowanych w środowisku przemysłowym.

**STARCUS F** to seria solidnych napędów do zadań specjalnych, w których liczy się bezawaryjna, cicha praca. Każdy napęd wyposażony jest w falownik – czyli funkcję łagodnego startu i zatrzymania co znacząco wydłuża żywotność bramy. Możliwe jest regulowanie prędkości otwierania i zamykania bramy.

#### Atuty STARCUS F:

- **Możliwość ustawienia pozycji pośredniej (regulowana wysokość).**
- **Funkcja auto zamykania po zdefiniowanym czasie.**
- Prędkość działania 24 RPM - 32 RPM.
- Łatwość montażu i intuicyjny sposób programowania.
- Przekładnie napędów w kąpeli olejowej – wydłużona żywotność napędu + zastosowane dodatkowe uszczelnienia.
- Możliwość podpięcia szerokiej gamy akcesoriów, między innymi kurtyny świetlne.
- Ustawienia alarmu przy określonej liczbie cykli – przypomnienie o serwisie.
- Możliwość regulacji czułości detekcji amperometrycznej.
- Cicha praca (<70 dB), 20 cykli na godzinę.
- Centrala sterująca napięciem 24V dc – bezpieczeństwo pracy.
- Szybka i łatwa obsługa awaryjna (rozryglowanie ER i / lub, łańcuch).
- Możliwość podpięcia do systemu oddymiania.
- Wbudowane oświetlenie LED.






# SPECYFIKACJA TECHNICZNA

	STARCUS F35	STARCUS F50	STARCUS F70
<b>W zestawie</b>	- Napęd - Konsola sterująca - Szybkie rozryglowanie linką	- Napęd - Centrala sterująca - Szybkie rozryglowanie linką - Moduł przekładni łańcuchowej	- Napęd - Centrala sterująca - Moduł przekładni łańcuchowej
<b>Rodzaje bram - prowadzenia</b>	SL - NP, FTR, HL - HL-K, VL - VL, VL-K, VL-S	SL - NP, FTR, HL - HL-K, VL - VL, VL-K, VL-S	SL - NP, FTR, HL - HL-K, VL - VL, VL-K, VL-S
<b>Powierzchnia maksymalna bramy</b>	18 m <sup>2</sup> *	22 m <sup>2</sup> *	28 m <sup>2</sup> *
<b>Maksymalny moment obrotowy</b>	35 Nm	50 Nm	70 Nm
<b>Znamionowy moment obrotowy</b>	25 Nm	35 Nm	50 Nm
<b>Przyłącze zasilające</b>	230V 50 Hz	400V 50 Hz	400V 50 Hz
<b>Zasilanie centrali sterującej</b>	24V DC	24V DC	24V DC
<b>Moc silnika</b>	0.35 kW	0.45 kW	0.55 kW
<b>Statyczny moment trzymający</b>	400 Nm	400 Nm	400 Nm
<b>Prędkość obrotowa wału</b>	24-32 obr.	24-32 obr.	24-32 obr.
<b>Maksymalna liczba obrotów wału</b>	15 obr. (5 m)	15 obr. (6.5 m)	15 obr. (8 m)
<b>Średnica wału</b>	Ø 25.4 mm	Ø 25.4 mm	Ø 25.4 mm
<b>Temperatura zabezpieczenia termicznego</b>	105° C	105° C	105° C
<b>Poziom hałasu napędu</b>	<70 dB	<70 dB	<70 dB
<b>Maksymalna liczba cykli na godzinę**</b>	20	20	20
<b>Klasa ochrony urządzenia</b>	IP54	IP54	IP54
<b>Temperatura pracy urządzenia</b>	-20/+60° C	-20/+60° C	-20/+60° C
<b>Szybkie rozryglowanie linką</b>	zawiera	zawiera	nie
<b>Przekładnia łańcuchowa</b>	nie	zawiera	zawiera
<b>TOTMANN</b>	tak	tak	tak
<b>IMPULS</b>	tak	tak	tak

\* W zależności od systemu prowadzenia.

\*\* W przypadku użytkowania napędu w zakresie temperatury powyżej +40° C, maksymalna liczba cykli zmniejsza się o połowę.

## REKOMENDACJE

System prowadzenia	Maksymalna powierzchnia bramy		
	STARCUS F35	STARCUS F50	STARCUS F70
 <b>Prowadzenie standardowe z prostymi bębniami linowymi</b>	18 m <sup>2</sup>	22 m <sup>2</sup>	28 m <sup>2</sup>
 <b>Prowadzenie przewyższone z prosto-stożkowymi bębniami linowymi</b>	18 m <sup>2</sup>	22 m <sup>2</sup>	28 m <sup>2</sup>
 <b>Prowadzenie pionowe ze stożkowymi bębniami linowymi</b>	14 m <sup>2</sup>	18 m <sup>2</sup>	24 m <sup>2</sup>